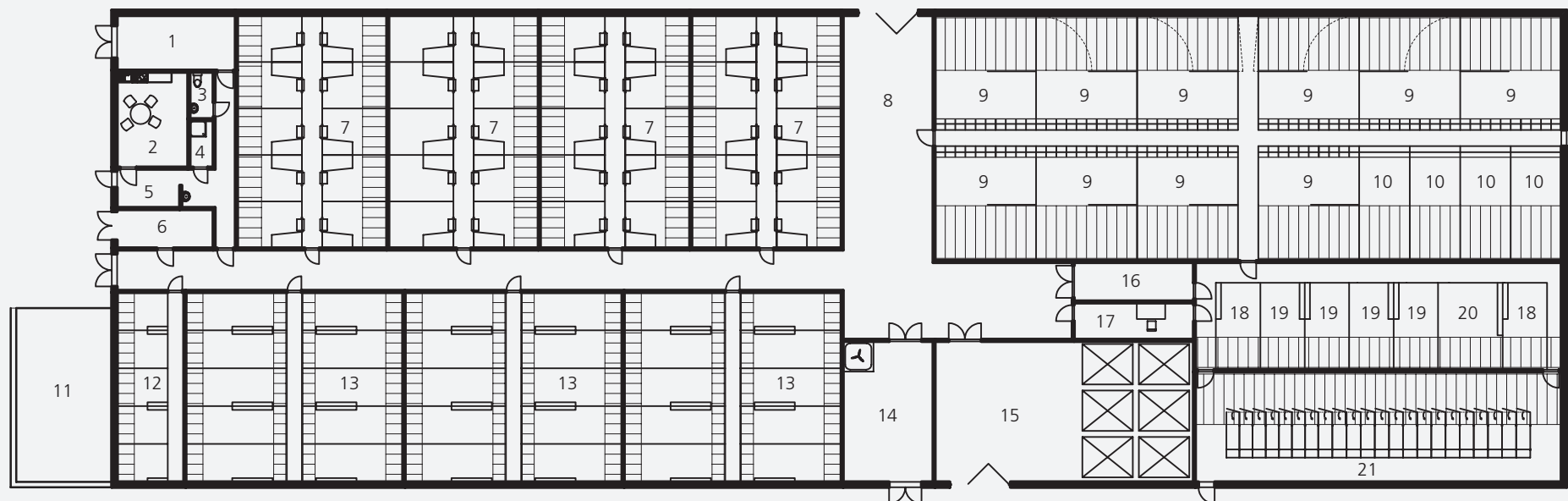


Porcherie pour 140 truies et remontes



Légende

- | | |
|---------------------------|---|
| 1 local technique | 11 stockage pour copeaux |
| 2 salle de repos | 12 cinq fois 10 gorets (en postsevrage) |
| 3 WC | 13 dix fois 24 gorets |
| 4 douche | 14 local de préparation des aliments |
| 5 sas d'entrée | 15 moulin et stockage des aliments |
| 6 chauffage | 16 douche pour les truies |
| 7 dix box de mise bas | 17 bureau |
| 8 stockage pour la paille | 18 verrat |
| 9 dix truies gestantes | 19 cinq remontes jusqu'à 160 kg |
| 10 cinq truies gestantes | 20 sept remontes jusqu'à 160 kg |
| | 21 stalles de saillie |