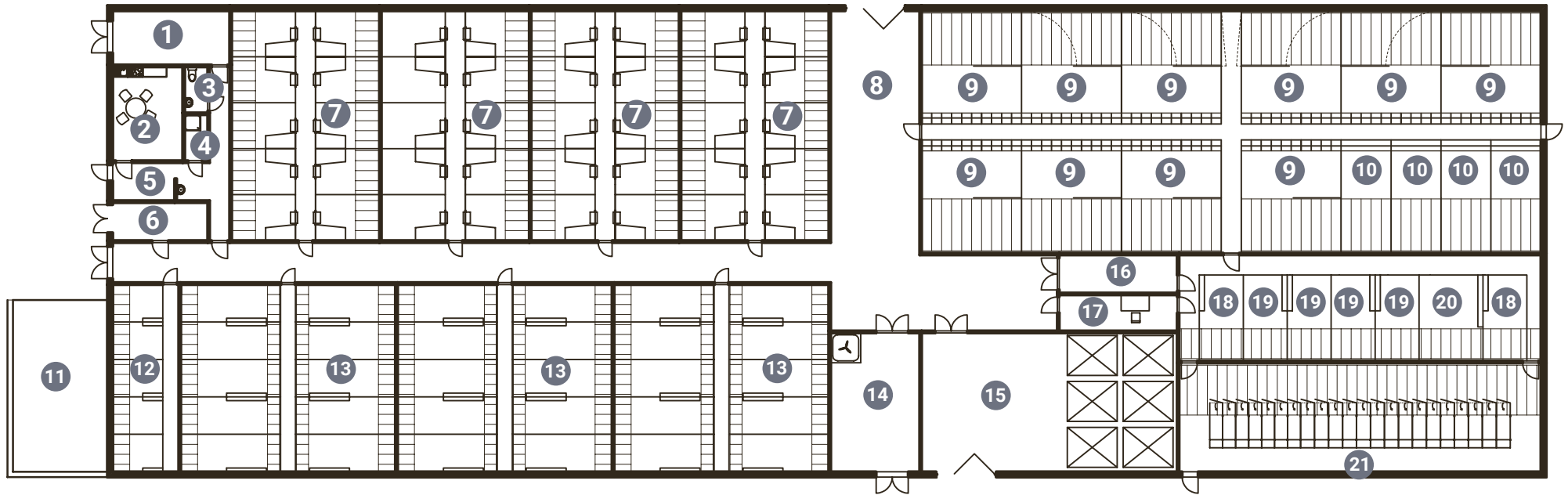


Zuchtstall für 140 Muttersauen und Remonten



Einteilung

- | | |
|------------------------|-----------------------------|
| 1. Technik / Werkstatt | 11. Schnitzelbunker |
| 2. Aufenthaltsraum | 12. 5 x 10 Jager |
| 3. WC | 13. 10 x 24 Jager |
| 4. Dusche | 14. Futterkuche |
| 5. Hygieneschleuse | 15. Muhle und Futterlager |
| 6. Heizung | 16. Sauendusche |
| 7. 10 Abferkelbuchten | 17. Buro |
| 8. Strohlager | 18. Eber |
| 9. 10 Galtswen | 19. 5 Remonten bis 160 Kilo |
| 10. 5 Galtswen | 20. 7 Remonten bis 160 Kilo |
| | 21. Deckstande |