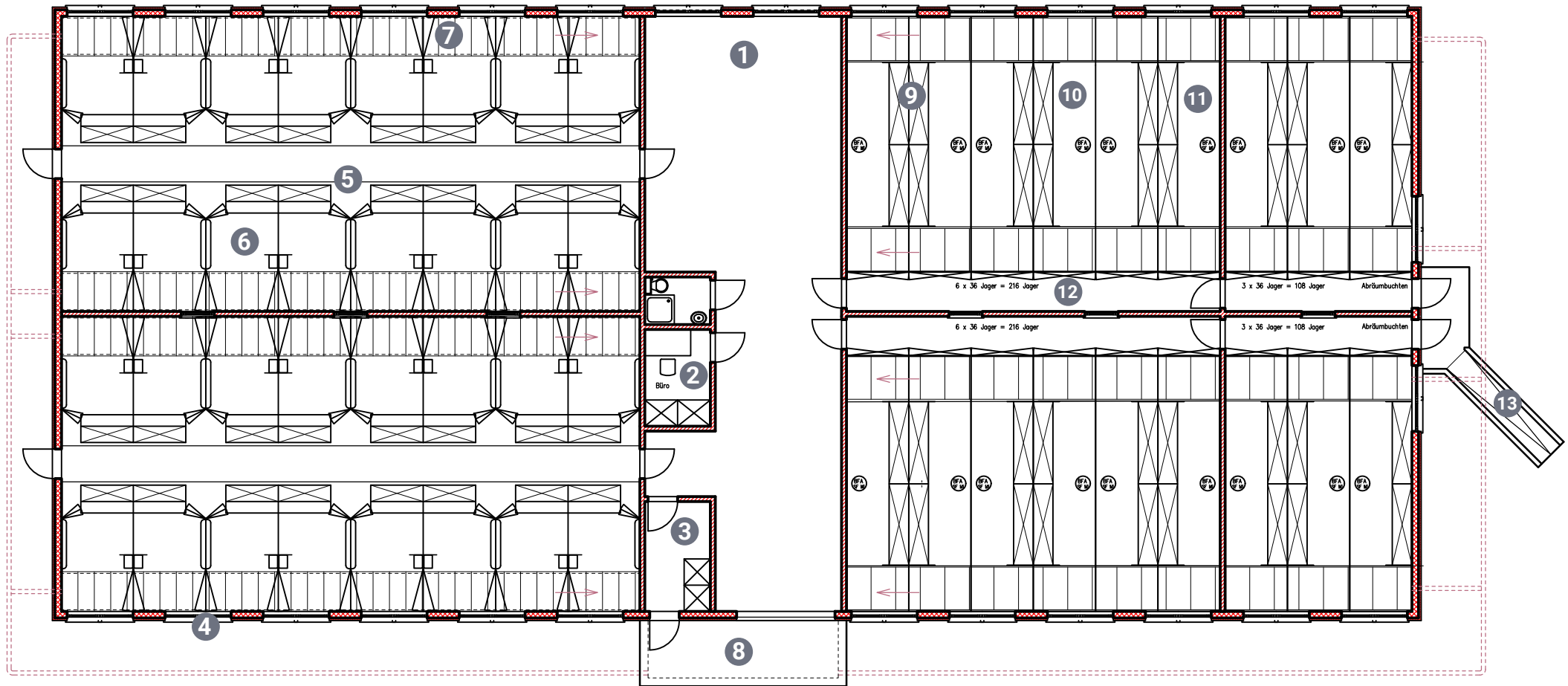


Abferkel- und Ferkelaufzuchtstall



Einteilung

- | | |
|--|--|
| 1. Futterraum / Futterlager / Strohlager | 8. Gülleboxen mittig unter gesamtem Futterraum |
| 2. Büro | 9. Jagermester |
| 3. Hygieneschleuse / Garderobe | 10. Jagerabteile |
| 4. Tür für Durchgang beim Misten | 11. Breifutterautomat mit Rundtrog und Wasseranschluss |
| 5. 16 Freilauf-Abferkelbuchten | 12. Beidseitig öffnende Buchtentür |
| 6. Abferkelbucht mit Ferkelneß, Trog und Ferkelschutzbügel | 13. Verladerampe |
| 7. Schwemmkanal (Gülle) | |