

L'irrigation dans la Broye

Point de vue des autorités cantonales FR

HAFL, 5 novembre 2024

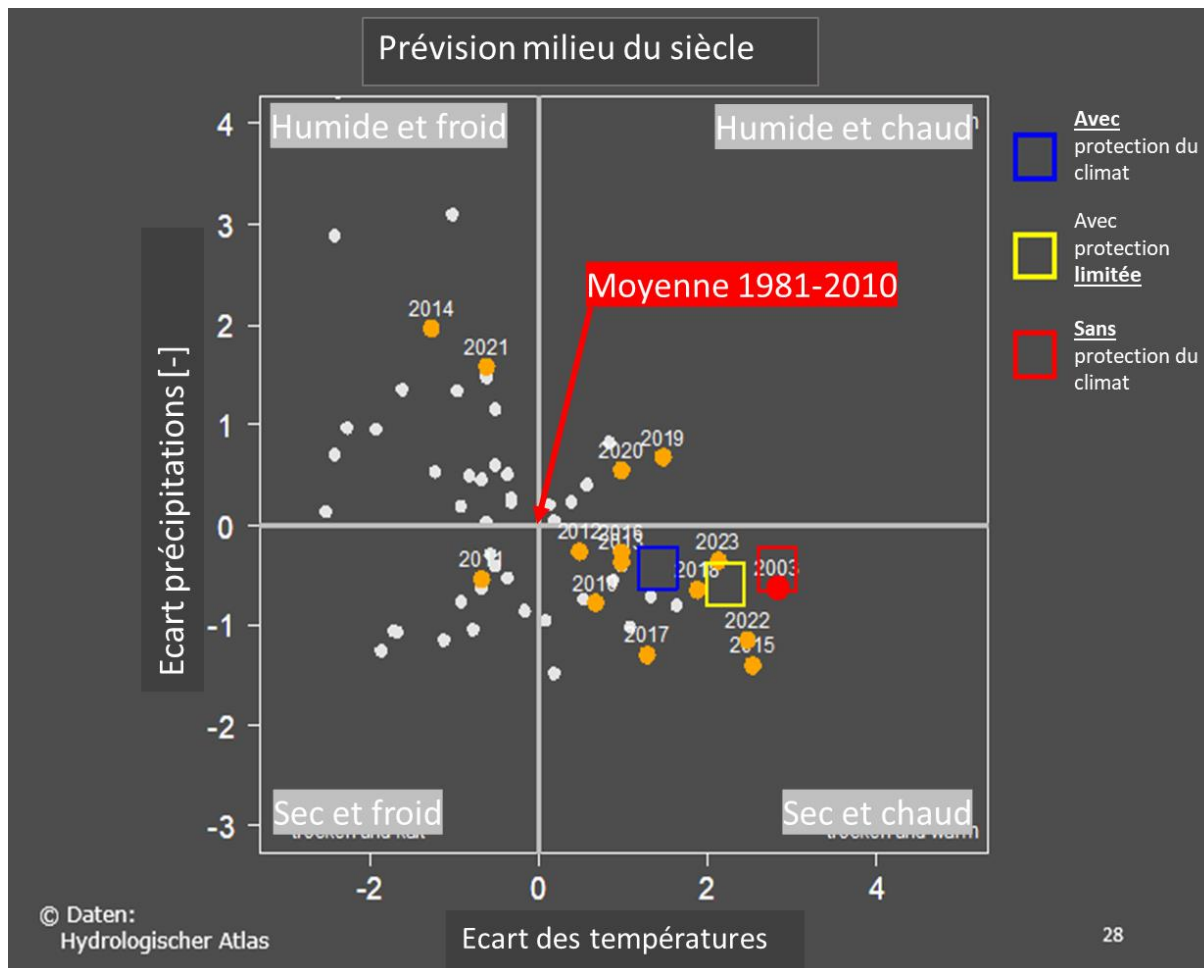
Pascale Ribordy, resp. Amélioration des structures, Section **AGRICULTURE**
Jean-Claude Raemy, Lacs et cours d'eau, Service de l'**ENVIRONNEMENT**

Gestion durable de l'eau dans l'agriculture...



...ou quand le trop et le trop peu gâche tous les jeux!

Etés 2003, 2023... la norme en 2050?



Ou quand les experts nous prédisent un climat aride pour la Broye...

Un problème commun agriculture et environnement

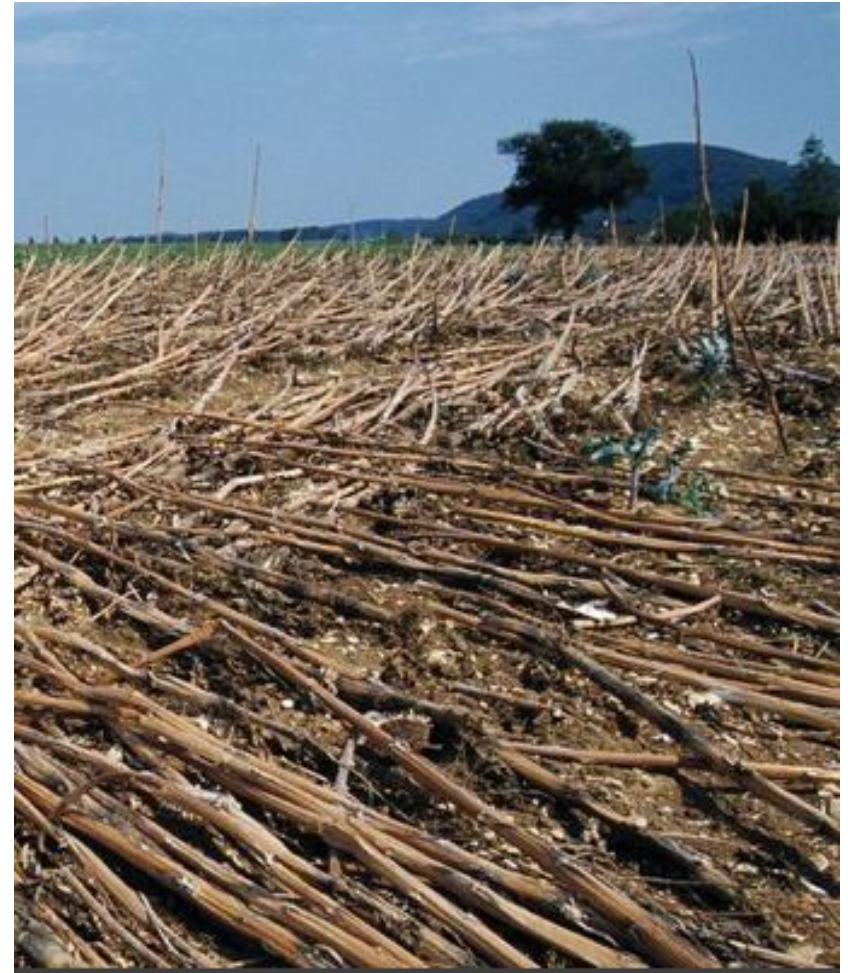
Suisse Publié le 5 août 2022 à 20:52

Partager

En Suisse, les cours d'eau surchauffent et les poissons souffrent

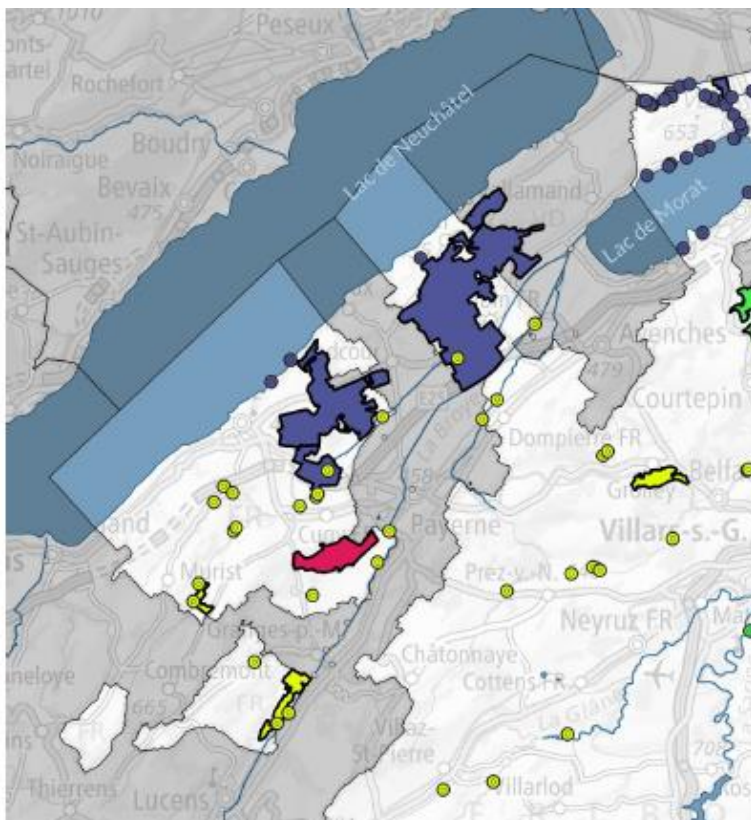


Cet été sec et caniculaire réchauffe anormalement les cours d'eau et les lacs du pays / 19h30 / 2 min. / le 5 août 2022



Un problème commun

Beaucoup de prélèvements dans les cours d'eau



Ressource	Débit total (l/s)	Part (%)
Trois-Lacs	527	36%
Petit cours d'eau	491	34%
Sarine	360	25%
Eau souterraine	58	4%
Aar	11	1%

- Sur 21 ans, il y a eu 14 années où des interdictions de pompages ont été prononcées : 2003 à 2006 ; 2009 à 2012 ; 2015 ; 2017 à 2019 ; 2022 à 2023.
- Changement de paradigme: pompage dans les grands réservoirs (lacs, Aar, Sarine)

Quelles solutions pour quels objectifs?



Sorgho

Rien faire

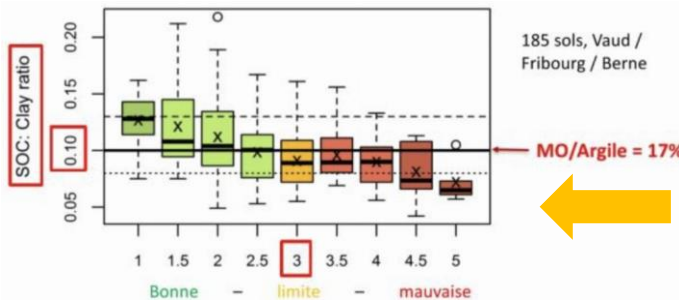


Irrigation totale



Sols

Irrigation ciblée



Quelles solutions pour quels objectifs?

	Sorgho	Rien	Sol	Irrigation 100%	Irrigation ciblée
Sécurité alimentaire	😊😐	😞	😐	😊😊😊	😊😊
Empreinte écologique	😊😐😞	😞	😊😐😞	😞	😊😊
Perspectives économiques et sociales	😞	😞	😐	😐	😊
Faisabilité	😞	😊	😊	😞	😊
Oui/non FR	non	non	oui	non	oui

La vision du canton de Fribourg

- > L'irrigation **un** des axes d'adaptation
- > L'irrigation n'est clairement pas la solution miracle mais elle reste néanmoins **indispensable** pour maintenir un niveau de production suffisant, principalement pour le maraîchage et les pommes de terre.
- > En parallèle tous les acteurs sont conscients qu'il faut travailler sur les autres axes d'adaptation.
- > Voir à long terme (2060 et plus...)

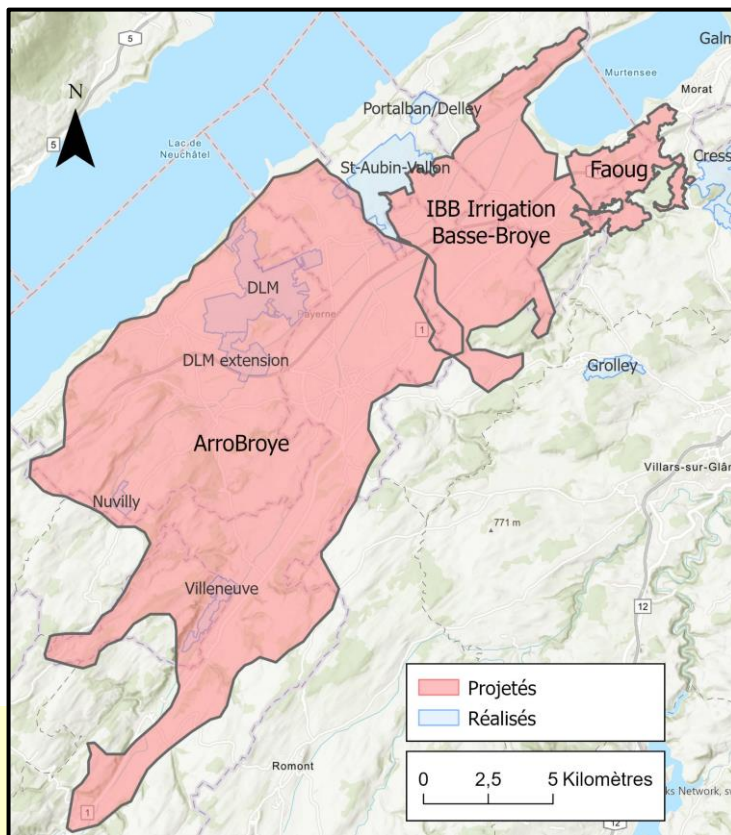
Développer des infrastructures d'irrigation efficaces qui permettent d'assurer la production agricole locale tout en garantissant la protection des eaux, du sol et de la biodiversité.

Vision des cantons FR/VD pour la Broye

- > Développer l'irrigation dans les régions adaptées
- > Plus de pompage dans les cours d'eau
- > Soutien fort pour les projets en cours
- > Coordination des projets et optimisation des investissements
- > Planification cantonale et intercantonale incluant les différents utilisateurs de l'eau pour optimiser les investissements dans les infrastructures et garantir une utilisation durable des ressources hydriques.

Surface totale irrigable projetée

FR	2'380 ha
VD	3'770 ha
Total	6'150 ha



PROJET ARROBROYE

- Env. 200 agriculteurs
- 4'000 ha irrigables
- Débit de pointe : 1'850 m³/h

Etat d'avancement

- ✓ Etude préliminaire
- ✓ Expertise de l'OFAG
- ☞ Consolidation du périmètre + Constitution

PROJET IRRIGATION BASSE-BROYE (IBB)

- Env. 50 agriculteurs
- 1'600 ha irrigables
- Débit de pointe : 600 m³/h

Etat d'avancement

- ☞ Etude préliminaire

PROJET FAOUG (CAFE*)

- Env. 27 agriculteurs
- 600 ha irrigables
- Débit de pointe : 450 m³/h

Etat d'avancement

- ✓ Etude préliminaire
- ✓ Expertise de l'OFAG
- ☞ Consolidation du périmètre + Constitution

*CAFE : Société coopérative d'arrosage Faoug et environs

Vision des cantons FR/VD pour la Broye:

A TECHNIQUE

Irrigation collective. Une étude se penche sur les motivations et réticences des agriculteurs

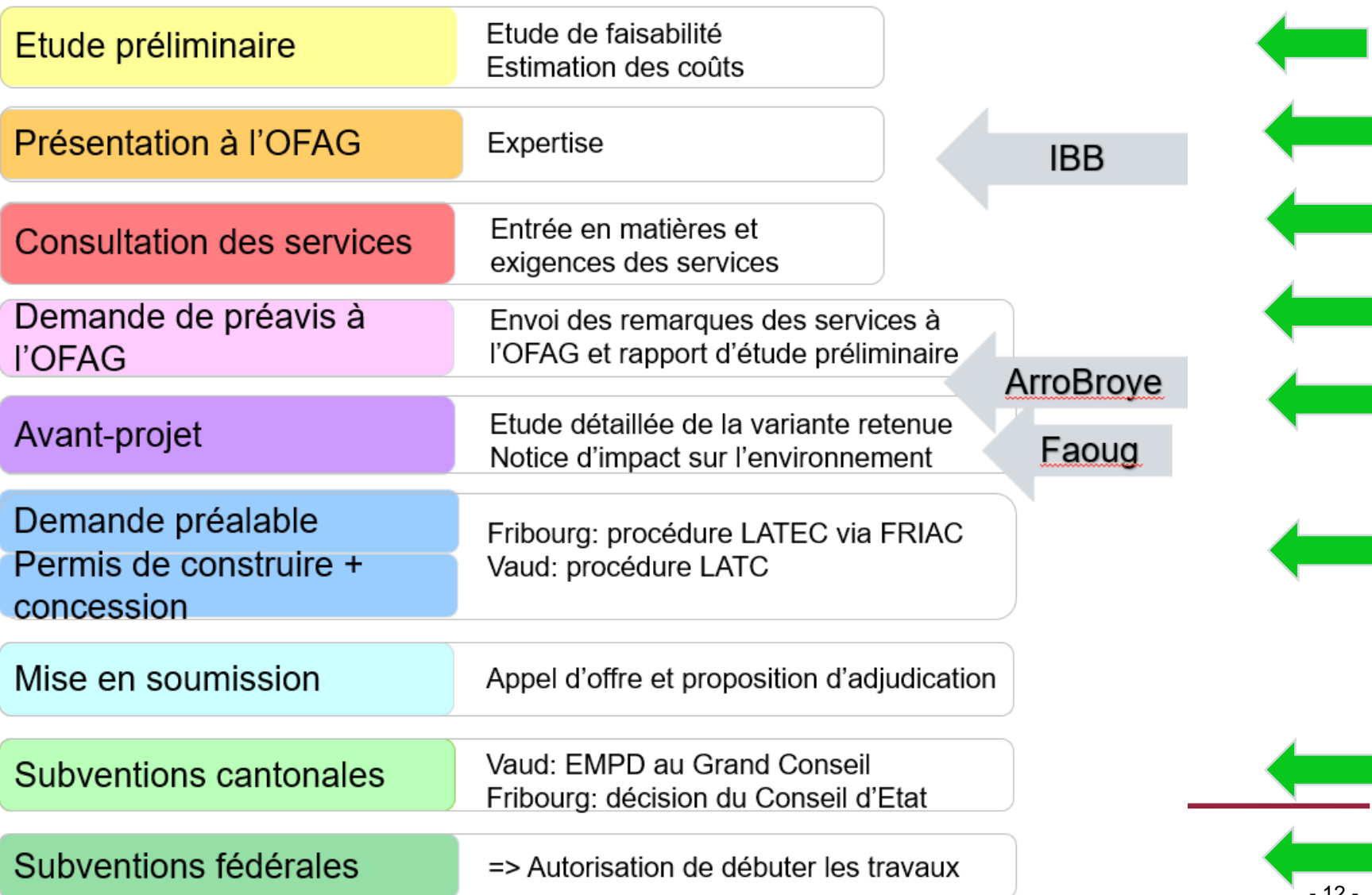
Un travail de master récemment déposé à l'Université de Fribourg s'est penché sur les raisons qui incitent ou freinent les agriculteurs à participer à la mise en place de réseaux d'irrigation. L'aspect économique n'est pas le seul en cause.



Avec l'évolution du climat, les besoins en eau des agriculteurs pour irriguer leurs champs augmentent alors que les ressources à disposition diminuent. Alexandre Cattin

«Il n'y a pas de grande réalisation qui n'ait été d'abord utopie»

Impacts environnementaux



Impacts environnementaux

- > Globalement bilan positif
- > Mesures d'accompagnement
 - > Protection des sols
 - > Utilisation parcimonieuse de l'eau – efficacité

Message de l'environnement vers l'agriculture: l'eau n'est pas une ressource infinie. Il faut plus être plus efficace.

Message de l'agriculture vers l'environnement: l'irrigation c'est du travail et des coûts, pas d'intérêt à gaspiller de l'eau.

Conclusion personnelle

- > L'eau ≠ ressource infinie
- > Le sol = la clé de la résilience
- > L'irrigation est indispensable si on veut continuer à produire en suisse
- > La répartition des coûts de l'irrigation est à revoir
- > En parallèle travailler sur les autres axes d'adaptation également sur les exigences de qualité

Développer l'irrigation là où il y a des ressources, des bonnes terres, des compétences et des cultures à haute valeur ajoutée. Pas partout. **La Broye a toutes ces caractéristiques.**



