

« L'eau, l'or bleu » Présentation de Christoph Johner, Chiètres HAFL, 13 novembre 2025

1. Brève présentation de l'exploitation et du chef d'exploitation
2. Défis actuels et futurs
3. Solutions déjà mises en œuvre
4. Solutions prévues
5. Attentes envers la Confédération, les cantons et la recherche
6. Réflexions pour l'avenir



Page1

1. Présentation du chef d'exploitation

Informations personnelles

Marié
Deux enfants

Formation

Formation commerciale spécialisée dans le commerce des fruits et légumes
Maraîcher avec examen de maîtrise

Activités professionnelles annexes

Vice-président de la coopérative d'irrigation Chiètres-Fräschels
Président d'une section locale de l'UDC
Membre de la commission d'urbanisme de la commune
Expert aux examens pour les chefs d'exploitation et les examens de maîtrise
Expert auprès de l'assurance Suisse Grêle



Page2

1. Présentation de l'exploitation

Surface 25 hectares



Tunnels hauts 30 ares



1. Présentation de l'exploitation

Culture de plus de 50 produits différents

Légumes et céréales

Fleurs et herbes aromatiques

Commercialisation

Cuisines industrielles que nous approvisionnons avec notre camion

Notre marché hebdomadaire

Notre magasin à la ferme

Commerce de gros Seeland

Collaborateurs : 7

2. Défis actuels et futurs

Actuels

Manque d'eau

La surface consacrée à la culture maraîchère augmente, tout comme les besoins en eau spécifiques.

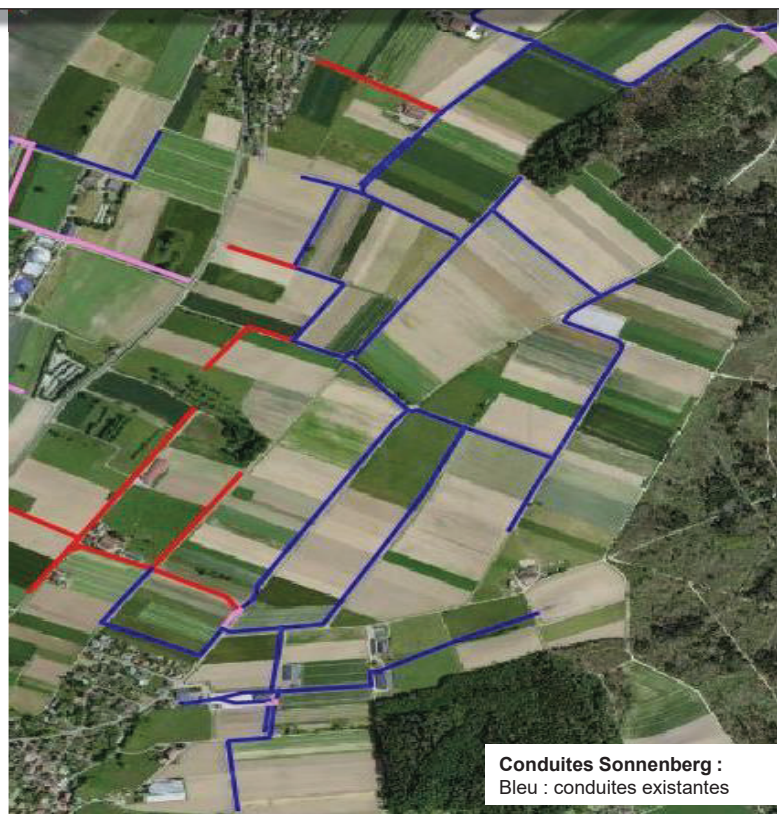
Les grandes cultures devraient également être irriguées.

Sans irrigation, les pertes sont importantes

2. Défis actuels et futurs

Construction artisanale par les agriculteurs

mais sans mise en réseau



2. Défis actuels et futurs

Défis futurs

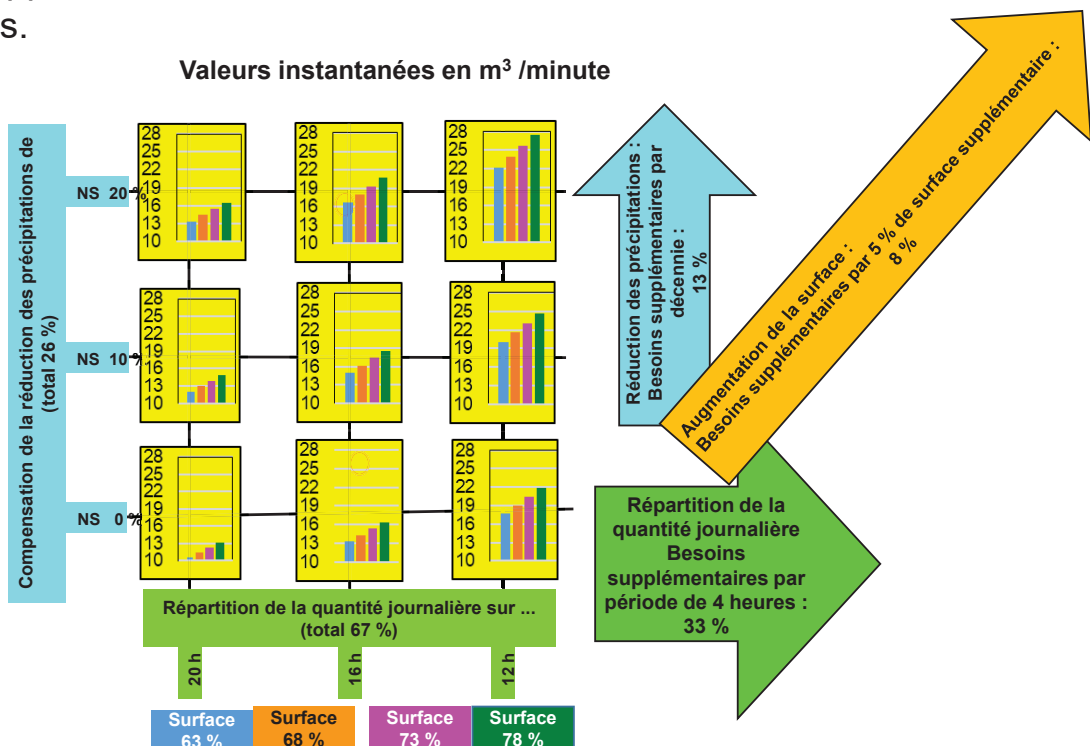
Poser les jalons aujourd'hui

Objectif : assurer l'avenir, c'est-à-dire la prochaine génération

Veiller à une planification généreuse et prévoyante

2. Défis actuels et futurs

Assurer l'approvisionnement en eau et estimer les besoins.



2. Défis actuels et futurs

Aborder les problèmes tels que la moule quagga ou les algues dans une optique orientée vers les solutions
La recherche est sollicitée.

Dans le lac de Neuchâtel, la moule quagga colonise des conduites d'eau de communes broyades

Une moule invasive qui fait des dégâts

« DELPHINE FRANCEY

Ecosystème » La moule quagga cause d'importants problèmes aux distributeurs d'eau potable qui pompent l'or bleu dans le lac de Neuchâtel. Cette espèce invasive et résistante s'attaque aux conduites lacustres. Le hic est que la prolifération est extrêmement rapide et peut conduire à une détérioration des conditions hydrauliques. Pour la commune d'Estavayer, qui fait partie du réseau du Groupement d'adduction d'eau de la Crête de Châillon, le temps presse. L'association intercommunale pour l'alimentation en eau des communes vaudoises et fribourgeoises de la Broye et du Vully (ABV) connaît les mêmes problèmes.

Si aucune mesure n'est entreprise rapidement du côté d'Estavayer-le-Lac, la distribution d'eau potable aux citoyens et aux industries ne pourrait plus être assurée. Et le chauffage à distance de Groupe E, qui alimente notamment l'Hôpital intercantonal de la Broye et l'EMS Les Moutettes à Estavayer-le-Lac, se retrouverait à l'arrêt forcé par manque d'eau. Afin d'éviter le scénario catastrophe, les autorités...



La colonisation du mollusque sur les installations lacustres d'Estavayer est rapide. DR

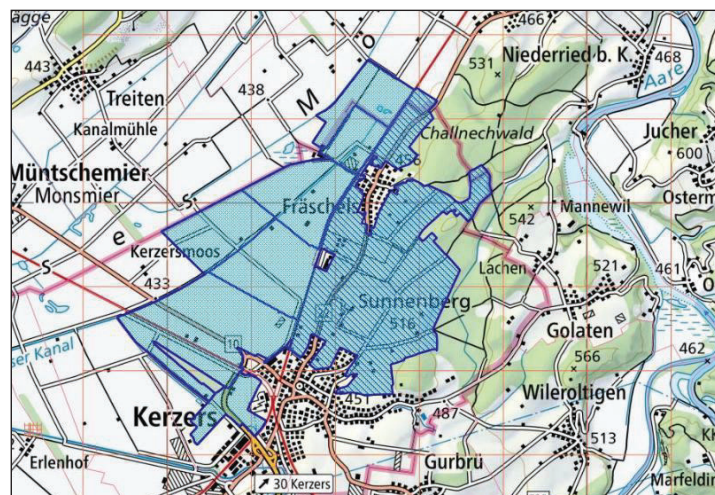
Page9

3. Solutions déjà mises en œuvre

2016 Fondation d'une coopérative d'irrigation qui compte aujourd'hui 55 membres, dont la commune de Chiètres.

Projet de 10 millions sur plus de 700 hectares.

Permis de construire FR obtenu.



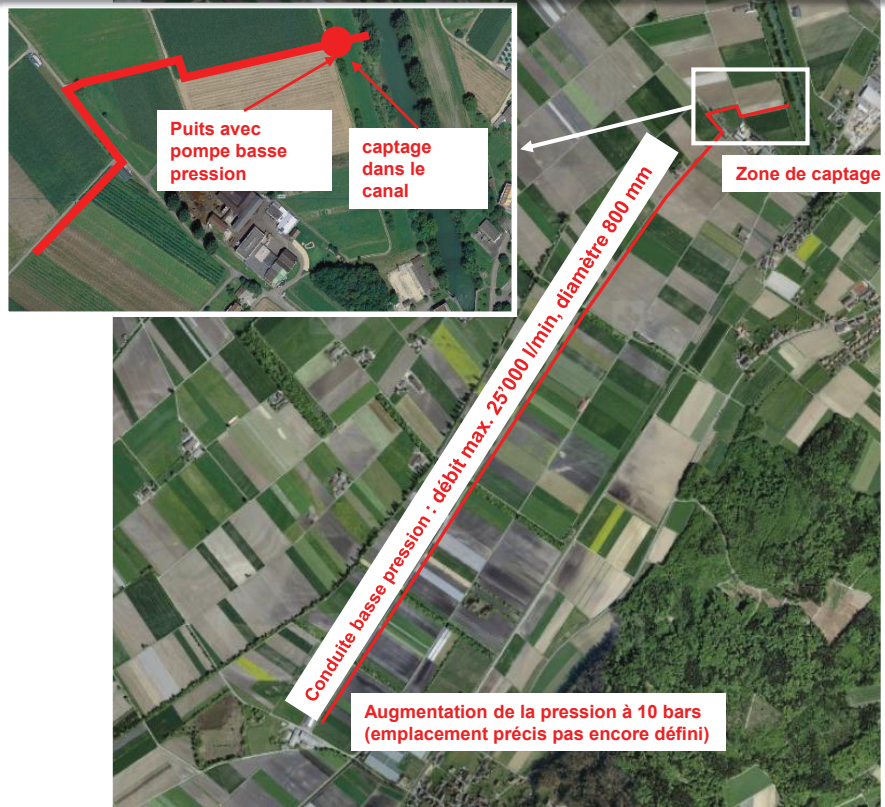
Page10

3. Solutions déjà mises en œuvre

Garantie de subvention.

Collaboration entre l'Université de Neuchâtel et la HAFL (humidité du sol et niveau de la nappe phréatique).

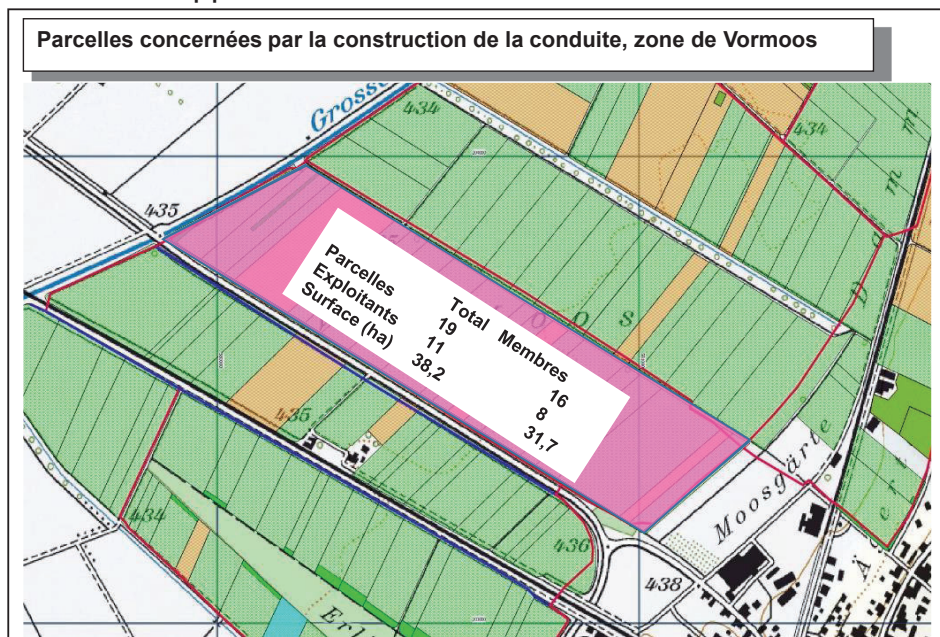
Demande préalable pour la conduite de transport.



3. Solutions déjà mises en œuvre

Étape fondamentale (40 ha)

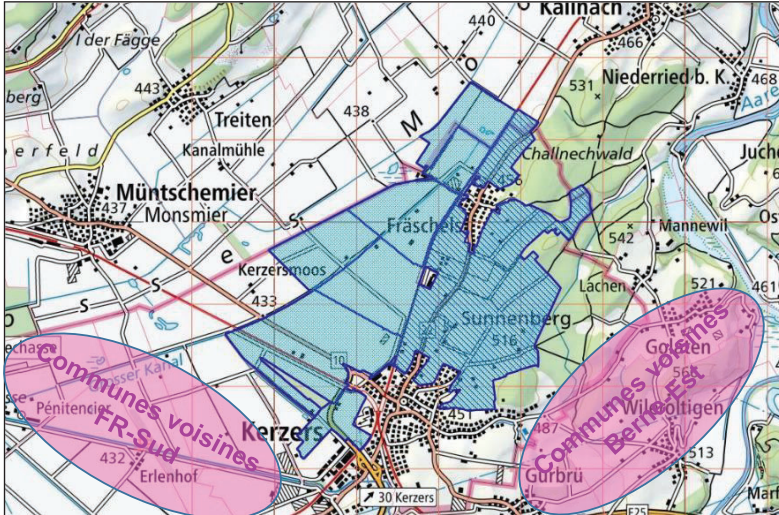
Recherche de sources d'eau supplémentaires



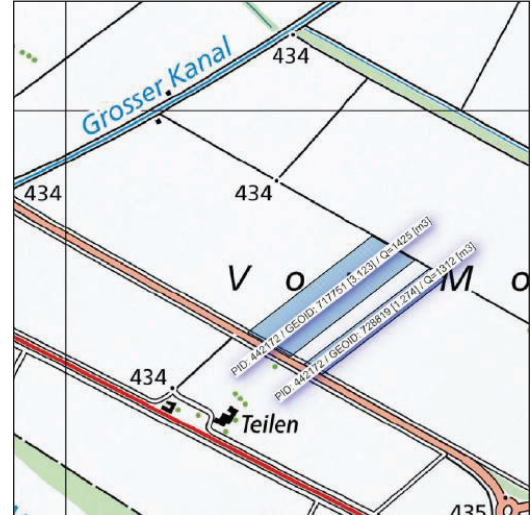
4. Solutions prévues

Approvisionnement en eau

Lien avec les coopératives Ried et Galmiz



Utilisation des données collectées



5. Attentes envers la Confédération, les cantons et la recherche

Réduction des exigences et des contraintes

Coûts de planification s'élevant à ce jour à un million de francs

L'argent nécessaire aux constructions est ainsi englouti par les études et les rapports destinés aux différents services administratifs.

La coopérative d'irrigation prend en charge les tâches des autorités !

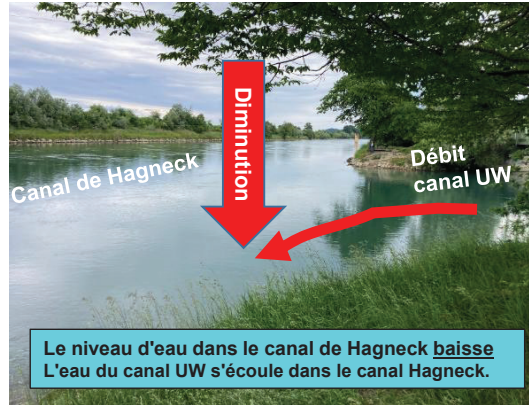
La recherche doit fournir des outils simples :

Il devrait par exemple être possible pour un apprenti de comprendre comment utiliser l'outil permettant de déterminer l'humidité du sol.

Lutter contre l'esprit de clocher cantonal.

5. Attentes envers la Confédération, les cantons et la recherche

Il n'est pas non plus acceptable que nous devons calculer un débit résiduel et qu'il s'avère ensuite qu'il n'y a pas de débit résiduel, mais qu'il s'agit d'un taux de rétention:



5. Attentes envers la Confédération, les cantons et la recherche

Utilisation de la source d'eau communale qui a fourni près de 4000 litres par minute pendant des années.



6. Réflexions pour l'avenir

Nous avons un taux d'autosuffisance d'environ 50 %, selon les calculs.

Cela signifie que nous ne sommes plus en mesure de nourrir quatre millions de personnes.

C'est pourquoi je trouve extrêmement important que des projets comme le nôtre soient menés à bien sans contraintes majeures.

Je travaille dans le commerce quotidien de légumes et il arrive de plus en plus souvent que certains produits ne soient pas disponibles à court terme (grève des chauffeurs, intempéries ou champignons d'Ukraine).

À l'avenir, nous ne devons pas compter sur les importations d'autres pays. En cas d'urgence, chaque pays veille à ses propres intérêts.

Afin de garantir la production, nous avons donc besoin d'un approvisionnement en eau sûr qui permette également d'augmenter la cultivation.